

Partie I : (12 points)

A/ QCM : (6 points)

Pour chacun des items suivants, il peut y avoir une ou deux réponses. Relevez sur votre copie le numéro de chaque item et la (ou les) lettre(s) correspondant à la (ou aux) réponse(s) exacte(s). Toute réponse fausse annule la note attribuée

1) La paléontologie est la science qui étudie :

- a- l'âge relatif des strates.
- b- les fossiles.
- c- les déformations géologiques.
- d- les conditions de formation des plis.

2) Un anticlinal :

- a- est une faille.
- b- est un pli dans lequel la couche centrale est la plus récente.
- c- est un pli dans lequel la couche centrale est la plus ancienne.
- d- se forme sous l'action de forces d'étirement.

3) Les trilobites :

- a- sont des fossiles stratigraphiques.
- b- sont des fossiles de faciès.
- c- ont vécu au cours de l'ère primaire.
- d- ont vécu au cours de l'ère tertiaire.

4) La tectonique est :

- a- la datation des strates.
- b- l'étude des fossiles.
- c- l'étude des déformations des strates.
- d- l'étude de la succession des êtres vivants.



في دارك... إتهنون علمو قرابت إصغارك

5) Dans le cas d'un pli droit :

- a- la couche centrale est toujours la plus ancienne.
- b- le plan axial est horizontal.
- c- on peut appliquer le principe de superposition.
- d- les strates sont constituées de roches plastiques.

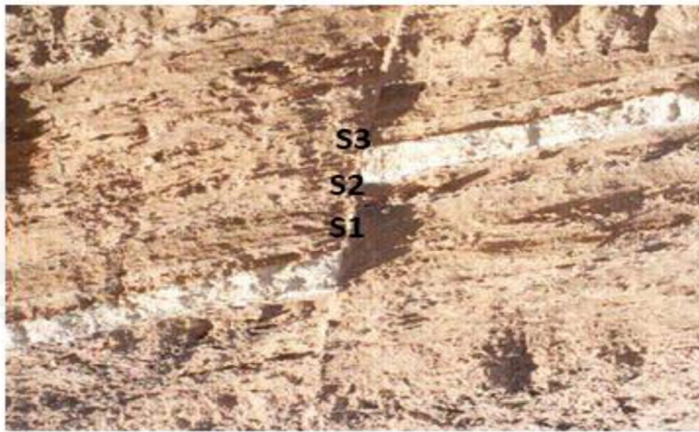
6) Le document ci-contre montre un fossile:

- a- appelé Nummulite.
- b- appelé Ostrea.
- c- qui a vécu dans plusieurs périodes de l'histoire de la terre.
- d- qui se trouve dans les sédiments de l'ère secondaire.



B/ Notions de stratigraphie et de tectonique : (6 points)

Le document 1 représente une structure géologique.



Document 1

1- Identifiez cette structure. Justifiez votre réponse.

2- Faites un schéma d'interprétation légendé de cette structure en se limitant aux 3 strates (S1, S2 et S3).

Vous représentez sur le même schéma tous les éléments caractéristiques de cette structure.



في دارك... إتهنن علي قرابت إصغارك

3- Dites dans quelles conditions se forme ce type de structure.

4- Le document 2 montre un fossile découvert dans la strate S2.

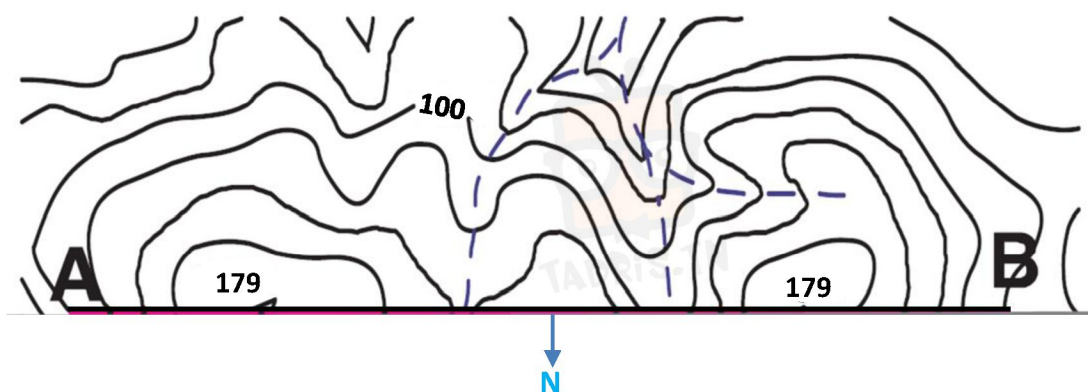
Quelles informations peut-on dégager à partir de cette découverte ?



Document 2

Partie II : (8 points)

Le document suivant est un extrait d'une carte topographique régionale.



1- Sachant que la distance réelle correspondant au segment [AB] est 9 km, donnez l'échelle de la carte. Justifiez votre réponse.

2- Donnez l'équidistance de la carte.

3- a- Représenter, sur une feuille de papier millimètre, le profil topographique qui passe par le trait de coupe AB.

b- Indiquez les localités les plus importants sur la courbe représentée.

c- Indiquez l'orientation du profil obtenu.



في دارك... إتهنن علمو قرابت إصغارك

